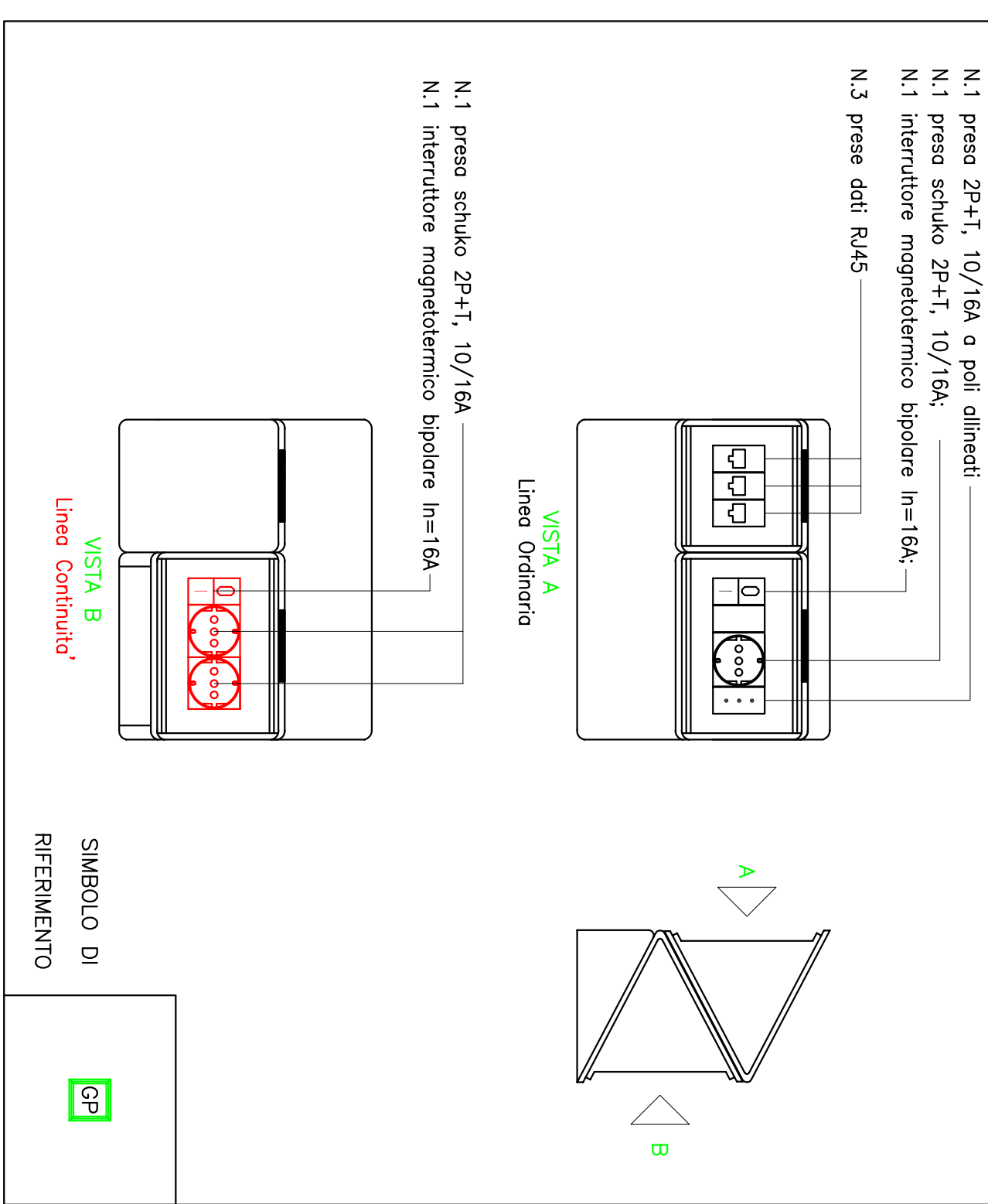
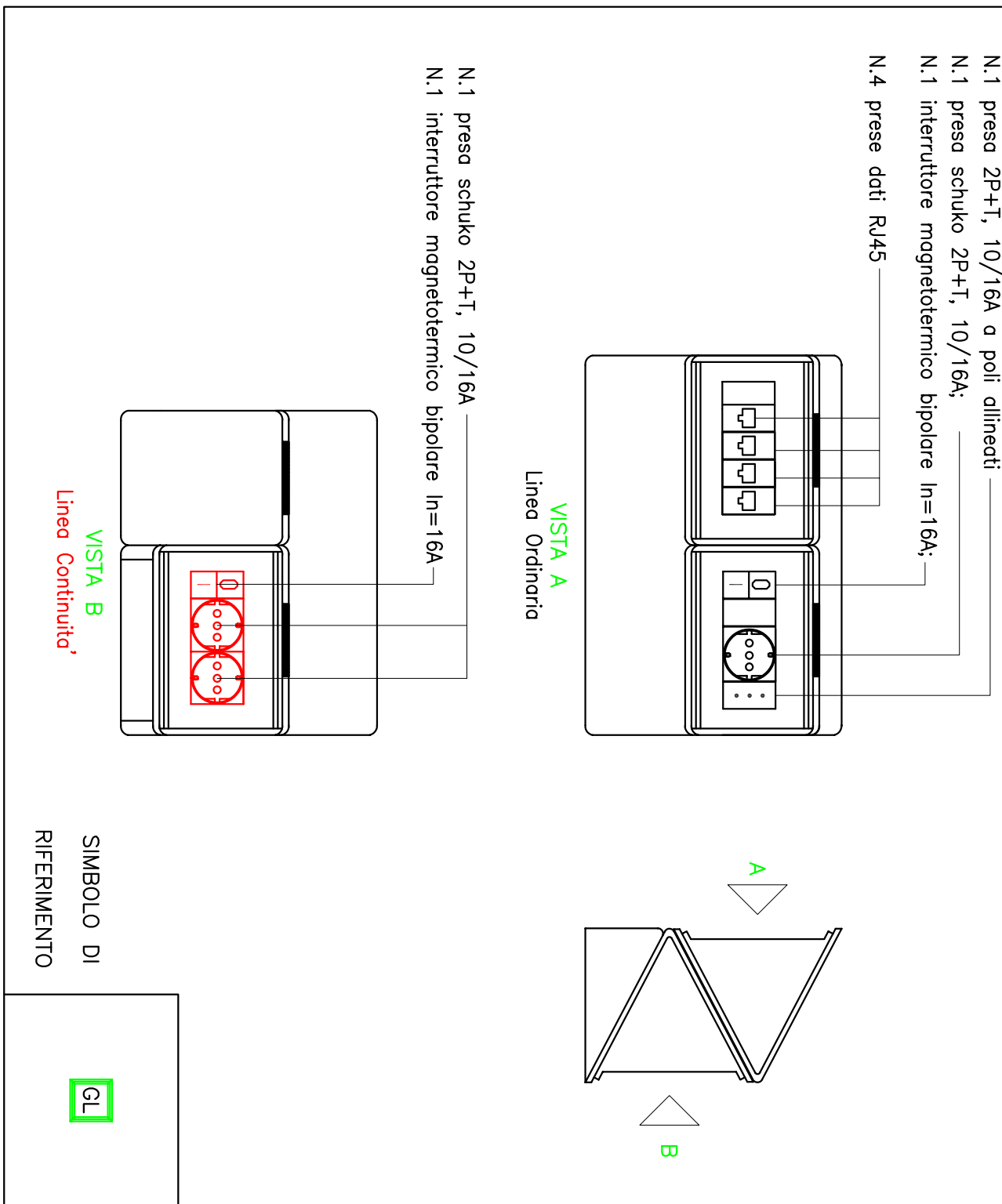


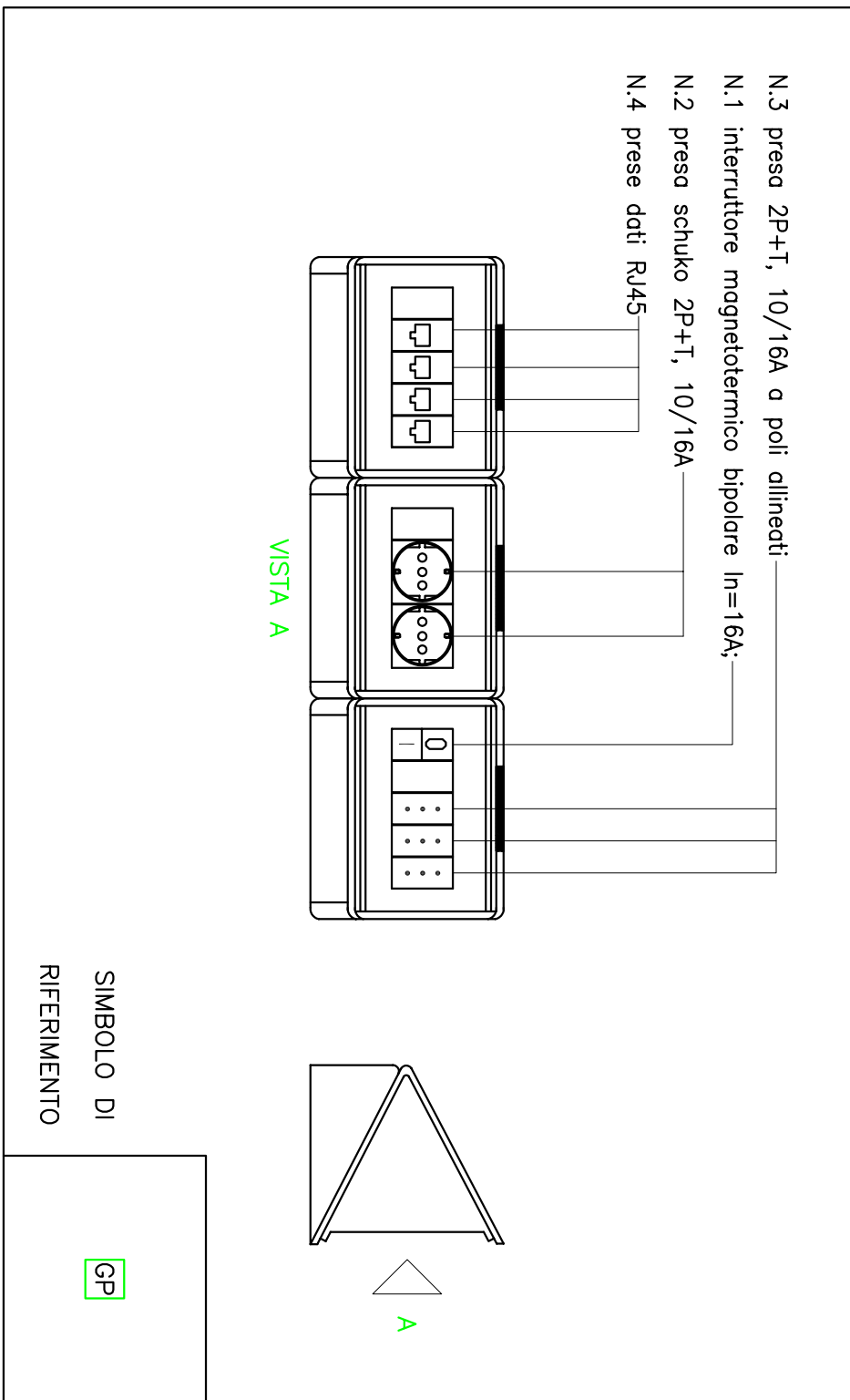
PARTICOLARE TORRETTA A PAVIMENTO TIPO 2



PARTICOLARE TORRETTA A PAVIMENTO TIPO 1



PARTICOLARE TORRETTA A PAVIMENTO TIPO 3











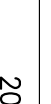

LEGENDA TRASMISSIONE DATI

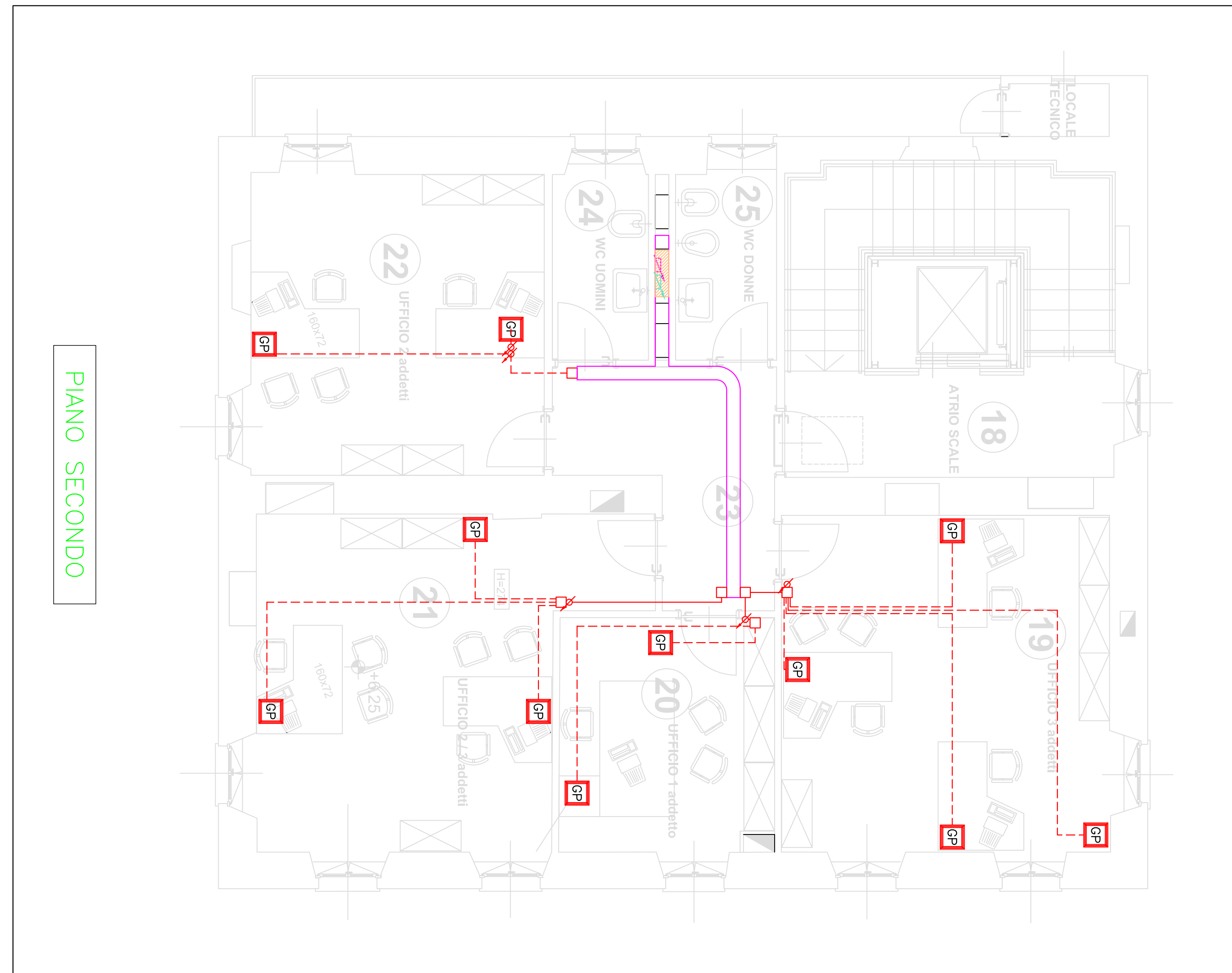
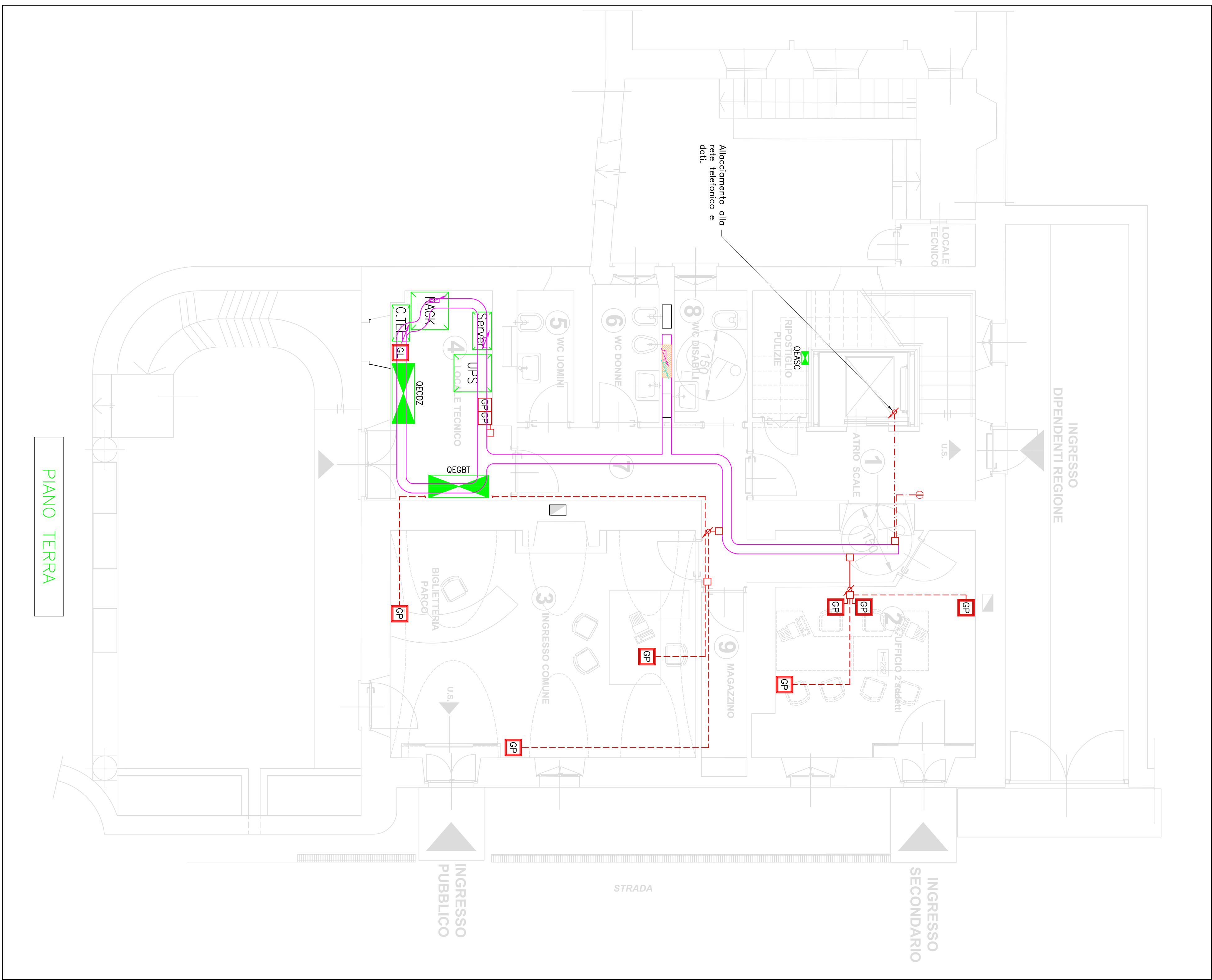
<p>26</p> <p>Gruppo presa o pavimento per locale tecnico, tipo GEMIS.</p> <p>Livello Ordinato:</p> <ul style="list-style-type: none"> - N1 presa 2+1', 1/0/FA o poli allineati; - N1 presa scialbo 2+1', 1/0/FA; - N1 interruttore magnetotermico bipolare In=16A; - K4 prese dalli Rd45; - Livello Privilegiato: - N2 presa scialbo 2+1', 1/0/FA; - N2 presa scialbo bipolare In=16A. <p>Vali voce di campo: Torretto tipo 1.</p>	<p>27</p> <p>Gruppo presa o pavimento per locale tecnico, tipo GEMIS.</p> <p>Livello Ordinato:</p> <ul style="list-style-type: none"> - N1 presa 2+1', 1/0/FA o poli allineati; - N1 presa scialbo 2+1', 1/0/FA; - N1 interruttore magnetotermico bipolare In=16A; - K4 prese dalli Rd45; - N2 presa scialbo 2+1', 1/0/FA; - N2 presa scialbo bipolare In=16A. <p>Vali voce di campo: Torretto tipo 2.</p>	<p>28</p> <p>Gruppo presa o pavimento per locale tecnico, tipo GEMIS. Rifinito a</p> <p>Livello Ordinato:</p> <ul style="list-style-type: none"> - N1 presa 2+1', 1/0/FA o poli allineati; - N1 presa scialbo 2+1', 1/0/FA; - N1 interruttore magnetotermico bipolare In=16A; - K4 prese dalli Rd45; - N2 presa scialbo 2+1', 1/0/FA; - N2 presa scialbo bipolare In=16A. <p>Vali voce di campo: Torretto tipo 3.</p>	<p>29</p> <p>Letture di badge o riconoscimento personale</p> <p>Preselezionare n.2 prese Rd-45 da collegare al lettore di badge.</p> <p>Incasso del cassetto n=110 cm dal primo pavimento finito.</p>
--	---	--	--

NOTE

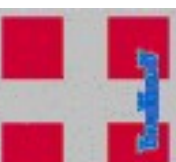
[illegible]

LEGENDA DISTRIBUZIONE

	Armando Rock per trasmissione dati.
	Controllo di continuità elettrica da 100Vh, autonomia 10 minuti. Tipo: Socomeo Sison o similare.
	Server.
	Doppino per arrivo Enrie (norme dello rete telefonica).
	Cerchiato per passaggio impianti. Tubo in PVC rigido. Posa a vista o sopra controsoffitto. Se non specificato Ø25 mm.
	Tubo in PVC corrugato. Posa incassato a soffitto o parete. Se non specificato Ø25 mm.
	Tubo in PVC corrugato. Posa incassato sotto pavimento. Se non specificato Ø25 mm.
	Tubo in PVC corrugato. Posa incassato sotto pavimento. Se non specificato Ø40 mm.
	Discechi/valto.
	Contatto di derivazione in PVC non incassato.
	Confini in acciaio zincato con anello appaiatore, posato a vista, sovrapposto a parete o soffitto. utilizzo per la distribuzione degli impianti specifici.
	Montanti di soffiti, discese per condotte di distribuzione.



PIANO SECONDO



**REGIONE
PIEMONTE**

DIREZIONE REGIONALE URBANISTICA E PATRIMONIO